



Anne Kirstine Gjaldbæk, AKG Fagleder i COWI-Fire, Master i brandsikkerhed

Kilder til følgende tekst og figurer er fra følgende publikationer og hjemmesider:

DBI: Brandsikring af småhuse

Forsikring og pensions hjemmeside

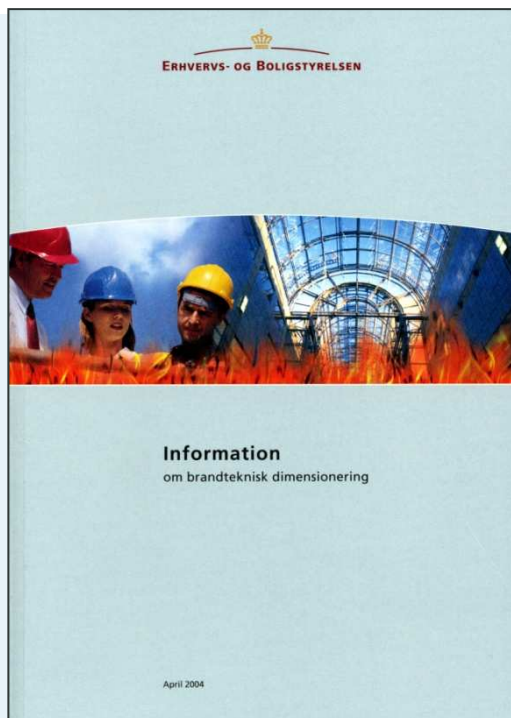
Københavns brandvæsens hjemmeside

Brandforhold – Lovgivning i Danmark

- Hvilken lovgivning skal bygningens brandsikring følge:
 - Bygningsreglementet
 - Eksempelsamlingen
 - Informationen - funktionsbaseret dimensionering
 - Tekniske forskrifter
 - Træ og andre faste materialer
 - Væsker
 - Højlagre

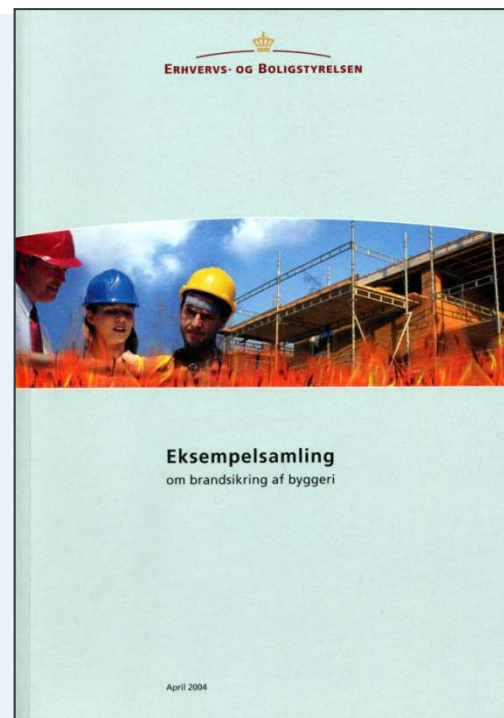


Bygningsreglementet har følgende guides



Brandteknisk dokumentation til myndighedsgodkendelse:

- Brandstrategirapport
- Brandteknisk dimensionering
- Drifts-, kontrol- og vedligeholdelsesplan



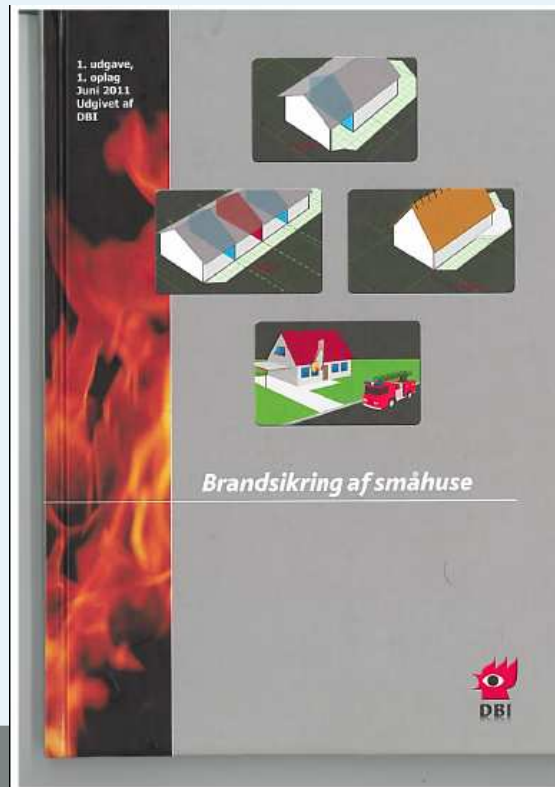
Brandteknisk dokumentation til myndighedsgodkendelse:

- Tegningsmateriale
- Evt. kort brandnotat
- Drifts-, kontrol- og vedligeholdelsesplan

Hvad med hvor vi bor?



Lovgivning for vores huse

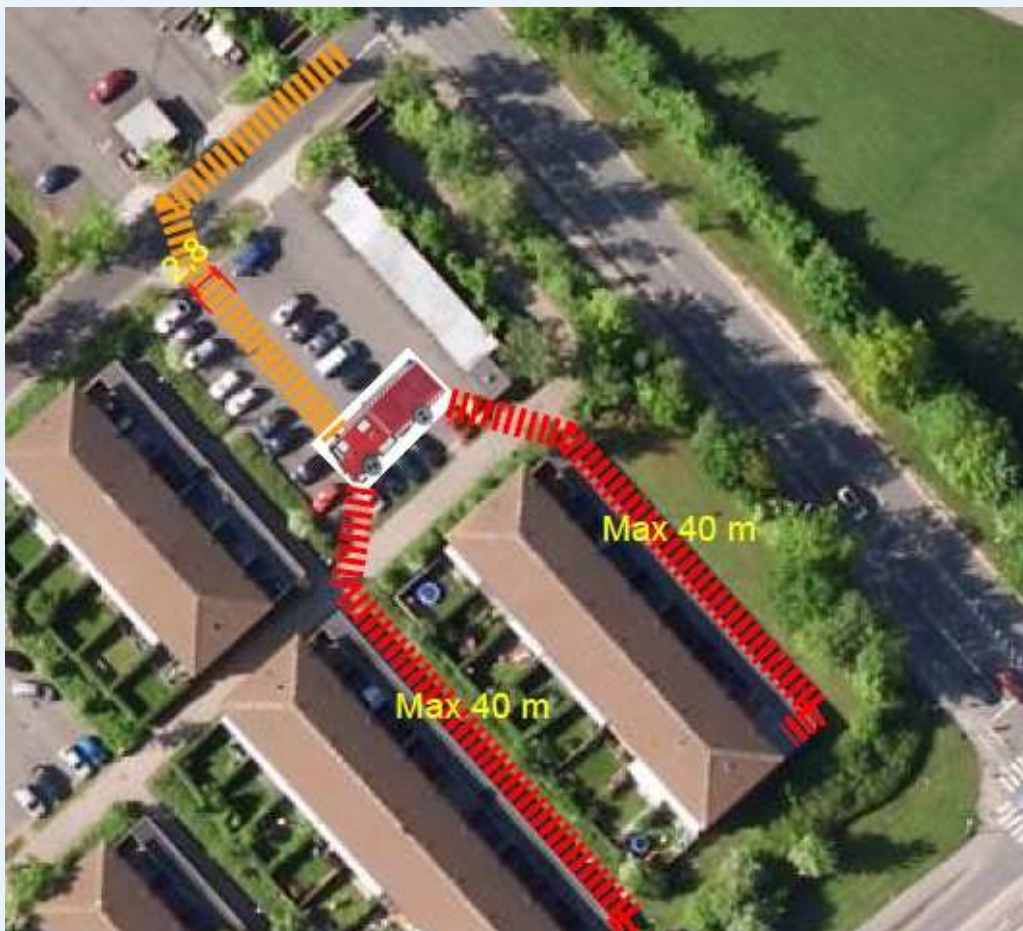


Adgangsveje for brandvæsnet

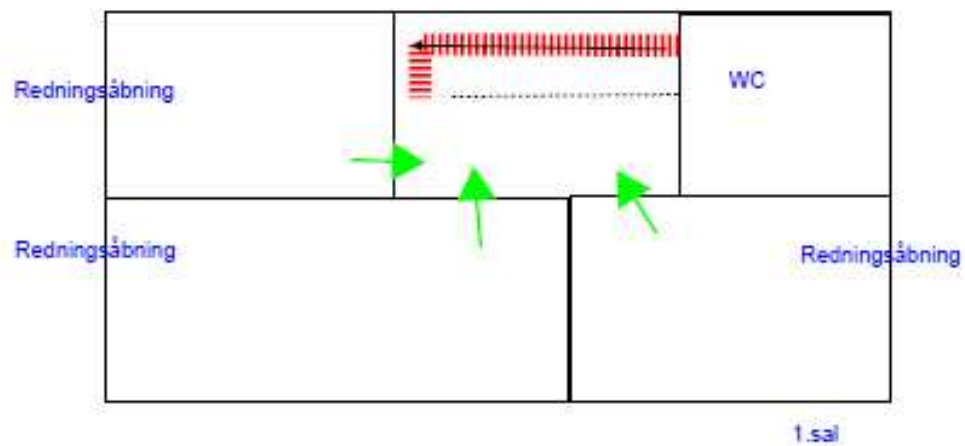
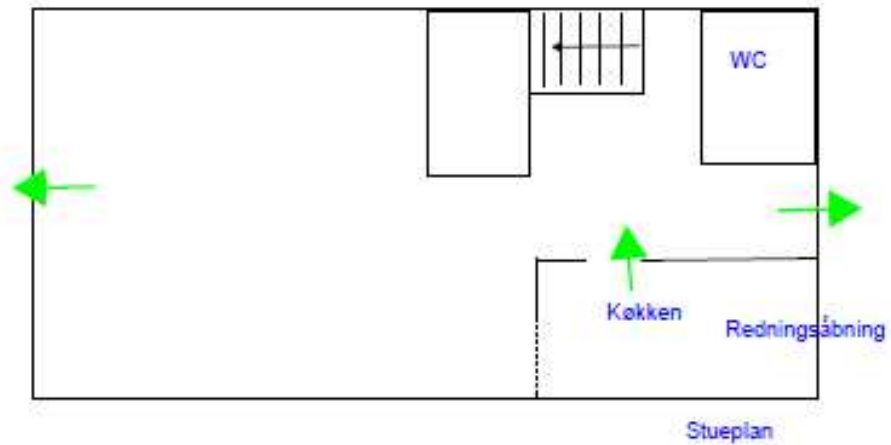
Tilkørselsveje:

- Tilkørselsveje skal have en bredde på *mindst 2,8 meter*.
- Svingende tilkørselsveje skal udformes under hensyntagen til køretøjernes drejeradius
- Porte eller gennemkørsler skal have *mindst 2,8 meter fri bredde og mindst 3,4 meter fri højde*.
- Automobilsprøjter skal kunne fremføres til en afstand af *højst 40 meter fra enhver indgangsdør*.

Adgangsvej



Flugtvejsplan



Røgalarmer – Hvor og hvorfor



Brand i private hjem

- Hvert år er der omkring 25.000 brande hjemme hos danskerne. Mange småbrande klarer folk selv, fordi de opdager ilden, før den får rigtig fat.
- Men godt 10.000 brande løber løbsk og bliver til en alvorlig brand

Dødsbrande - hvad tid på døgnet?

at dødsbrande sker på disse tidspunkter

Kl. 20 - 24
7 %

Kl. 00 - 04
21 %

Kl. 04 - 08
18 %

Kl. 08 - 20
54 %



Hvor opstår dødsbrandene



Brand efter cigaretrygning



- Langt de fleste dødsbrande i Danmark skyldes tobaksrygning.
- Det er ikke smart at ryge i sengen eller hvis man sidder og dører foran tv.
- Du vågner ikke ved en brand i polstring, da der ofte ikke er flammer, ingen varme og ingen knitren. Det ulmer bare og udvikler dræbende kulilte.
- Der skal kun 100 gram glødende polstring eller dyne/pudefyld til, for at selv en granvoksen mand aldrig vågner igen.

Rygning og brandrisiko

- Ryg aldrig i sengen
- Ryg aldrig i en sofa eller lænestol, når du er træt
- Alkohol og medicin kan gøre dig døsig, så du ikke opdager, hvis du taber en glød
- Hæld vand på asken før du tømmer askebægeret. Eller vent til næste dag med at tømme det
- Vær særlig opmærksom ved festlige lejligheder, når der er ild på mange cigaretter, cerutter og cigarer
- Sørg for store, dybe askebægre.

Børn og ild

BØRN OG ILD

- Lær børnene at omgås ild, mens de er små
- Forsøg at undgå, at børnene får fat i tændstikker og lightere
- Aflås lofts- og kælderrum, så børnene ikke så let kan gemme sig og lege med ild
- Lad aldrig børn være alene, når der er åben ild i nærheden
- Hav aldrig levende lys i børneværelser
- Lær børn, at de skal få fat i en voksen, hvis de opdager ild, og at de ikke skal gemme sig.

Husk at børn ofte gemmer sig, når de bliver bange eller frygter at blive skældt ud.



Brand og december

I december stiger antallet af brande i private boliger markant.

Ca. **1.400** danskere anmelder i december måned en brand til forsikringsselskabet,

Der bliver udbetalt erstatninger for **ca. 40 millioner** kroner, viser erfaringerne.



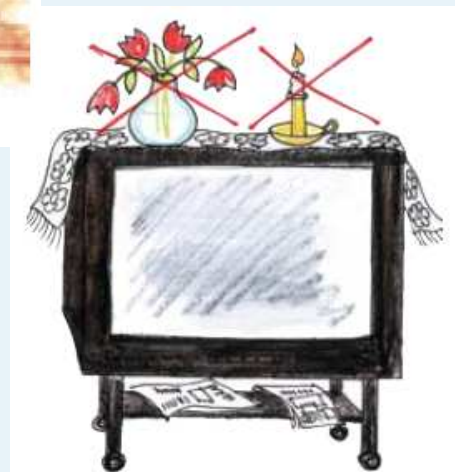
De bedste råd til at undgå brand fra lys er:

- Lad være med at gå fra levende lys. Sluk lysene, hvis du forlader dem
- Aftal, at den der tænder lysene også har ansvar for at slukke dem
- Hav altid noget vand i nærheden, eller sørg for at have hurtig adgang til det.

Dette gælder hele året ikke kun i december!

Elektriske apparater

- Elinstallationer og apparater bryder ikke normalt i brand



Opgave tid – eftertanke tid

BOR DU *BRAND*SIKKERT?

Gode råd - Levende lys

- Der er omkring 1 million juletræer med levende lys på en ganske almindelig dansk juleaften - og mange flere juledekorationer. Når så få af dem går op i lys lue, er det, fordi vi godt ved, at vi skal være meget forsigtige netop denne aften.
- Men resten af året går vi fra tændte stearinlys i entreen, lader lysene brænde i stuen, mens vi sidder i spisestuen, hygger med fyrfadslys og omgås i det hele taget ild, som om intet kunne ske.
- I samme øjeblik man tænder en stearinlys eller fyrer op i brændeovnen eller pejsen har man tændt en brand. Ganske vist en hyggelig og kontrolleret brand - men det er åben ild og det kan gå galt på et minut!

Gode råd - Levende lys

- Gå aldrig fra tændte stearinlys - sov heller ikke fra dem
- Brug kun stabile stager af ubrændbart materiale og sørg for, at lysene sidder fast
- Pas på lysmanchetter. Sluk stearinlys i god tid, inden de brænder ned til manchetterne
- Brug selvslukkende lys, de er dog ingen garanti mod brand
- Stil aldrig levende lys i nærheden af gardiner, i bogreoler eller under hylder/skabe
- Sæt altid fyrfadsllys i en ubrændbar, åben holder - de bliver meget varme i bunden
- Hold særligt øje med lys der er overtrukket med guld, sølv eller kobber. Metallaget kan antændes og give voldsomme flammer

Gode råd - Levende lys

- Stil altid levende lys i en højde, hvor børn og hunde/kattehaler ikke kan vælte dem
- Stil ikke lys på tv, radio og andre lune steder
- Sørg for, at der ikke er brændbart materiale på, foran eller omkring tændte brændeovne, pejse og petroleumsovne
- Brug altid tørt og rent brænde og sørg for rigelig lufttilførsel til brændeovnen.

Gode råd – elektriske apperater

- Sluk alle elektriske husholdningsapparater når du er væk, eller når du sover
- Hvis et elektrisk apparat opfører sig underligt eller bliver for varmt - også i stikket - så sluk omgående og send det til reparation
- Lad være med koble for mange lamper og apparater på en enkelt kontakt
- Sørg for at tv, køleskab m.m. kan komme af med varmen
- Træk stikkene ud under tordenvejr - også antennestikket
- Reparer aldrig selv elektriske artikler
- Pas på musegnav i ledningerne, især på landet og i sommerhuset
- Går der ild i et elektrisk apparat, så sluk på kontakten og tag stikket ud. Brug aldrig vand til at slukke med, før strømmen er afbrudt.

Gode råd - Elektrisk apparat

Sund fornuft og lidt omtanke. Det skader ikke - og det forhindrer måske at brug af et elektrisk apparat udvikler sig katastrofalt.

Normalt bryder elektriske apparater ikke ud i brand, når man tænder dem. Men der kan være - eller opstå - fejl i dem, som gør dem til rene brandbomber.

Derfor skal du huske at slukke apparaterne, når du er færdig med at stryge, lave kaffe, krølle hår m.m. Du skal også passe på ikke at komme til at smide en håndklæde over et el-varmepanel.

Husk også at gryder og kedler kan koge tør, så hold øje med komfuret, når det er tændt. (Et gaskomfur kan selvfølgelig også være brandfarligt. En gryde kan koge over, så vandet slukker for ilden, og gassen strømmer ud.)

Dine hårde hvidevarer og andre elektriske apparater skal være slukket, når du ikke er hjemme, eller når du lægger dig til at sove. Selv nyere vaskemaskiner, opvaskemaskiner, tørretumblere m.m. kan bryde i brand.

Røgalarmer

Røgen kan være farligere end ilden - Røgalarmer redder liv.

De fleste dødsbrande opstår om natten, men en røgalarm vækker dig og familien, så I kan nå at komme ud. Uden røgalarm er der stor risiko for, at I dør enten af kulilte- og røgforgiftning eller i flammerne.

Røgalarmen skal installeres rigtigt

Røgalarmer er billige og fås mange steder. Men de hjælper ikke, hvis de bliver liggende i æsken eller bare bliver lagt op på en reol. En røgalarm skal forsynes med et frisk batteri og derefter monteres i loftet. Så vil den opfange de allerførste røgpartikler fra en begyndende brand og straks skrike op! Husk, at røgalarmen skal være Varefakta-mærket.

Røgalarmen skal testes jævnligt

Gør det til en vane at kontrollere røgalarmen jævnligt, f.eks. en gang om måneden og altid når I har været væk nogle dage. Tryk på røgalarmens testknap eller blæs tobaksrøg direkte ind i den. Så skal den give lyd. Er batteriet ved at være slidt op, siger røgalarmen selv til ved at give korte bip fra sig. Hav altid et frisk batteri liggende klar.

Mere om Røgalarmer

Anbring røgalarmer i lofterne på alle etager. Følg brugsanvisningen

Røgalarmer skal kunne høres i alle soveværelser

Hæng aldrig en røgalarm ved en ventilationskanal. Luftstrømmen kan forhindre røgen i at nå op til alarmerne

Placer ikke røgalarmerne lige ud for køkken og badeværelse - stegeos og damp kan give falsk alarm

Anbring en røgalarm i hver ende af en lang gang

Check løbende om alarmerne virker. Hav altid et frisk batteri parat.